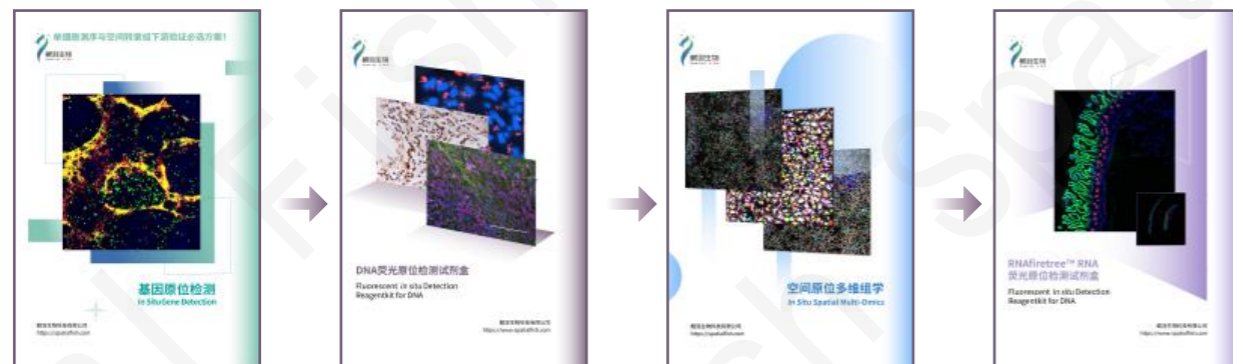


## 鳧羽生物简介 INTRODUCTION

鳧羽生物科技有限公司是一家以新兴生物技术开发为核心的研发型高科技企业。公司团队由国家级科技创新领军人才领衔，团队核心成员毕业于国际知名实验室(冷泉港实验室、马普研究所、SALK研究所等)，从事基因原位检测与测序技术相关研究20年，拥有基因原位杂交和原位空间组学细分领域国际一流的核心技术和知识产权。

公司专注于基因原位测序 (*in situ* sequencing) 空间组学和基因原位检测(DNA/RNA FISH) 技术的研发和应用，特别是在组织切片和病理切片上同时对基因序列信息、蛋白信息、表观信息与空间位置信息和组织病理信息进行多维整合分析。结合科研市场和临床诊断需求，开发高通量、自动化、低成本的原位杂交和原位多维空间组学新技术、新产品和新仪器，推动新一代颠覆性技术基因原位杂交与空间测序技术在基础科研、肿瘤早筛和精准诊断应用的革命新浪潮！目前公司已拥有中、低、高通量DNA、RNA、蛋白原位检测产品系列多种以及高通量自动化FISH操作与成像平台、原位测序样机多套，与BD等多家国际国内知名企业及多家三甲医院达成战略合作。公司拥有完全自主的新一代基因原位检测和原位空间组学相关技术核心知识产权多项，打破了国外在新一代单细胞组学技术的垄断，推动民族生物原始创新技术走向世界、服务全球。

## 产品服务系列 PRODUCT SERVICES

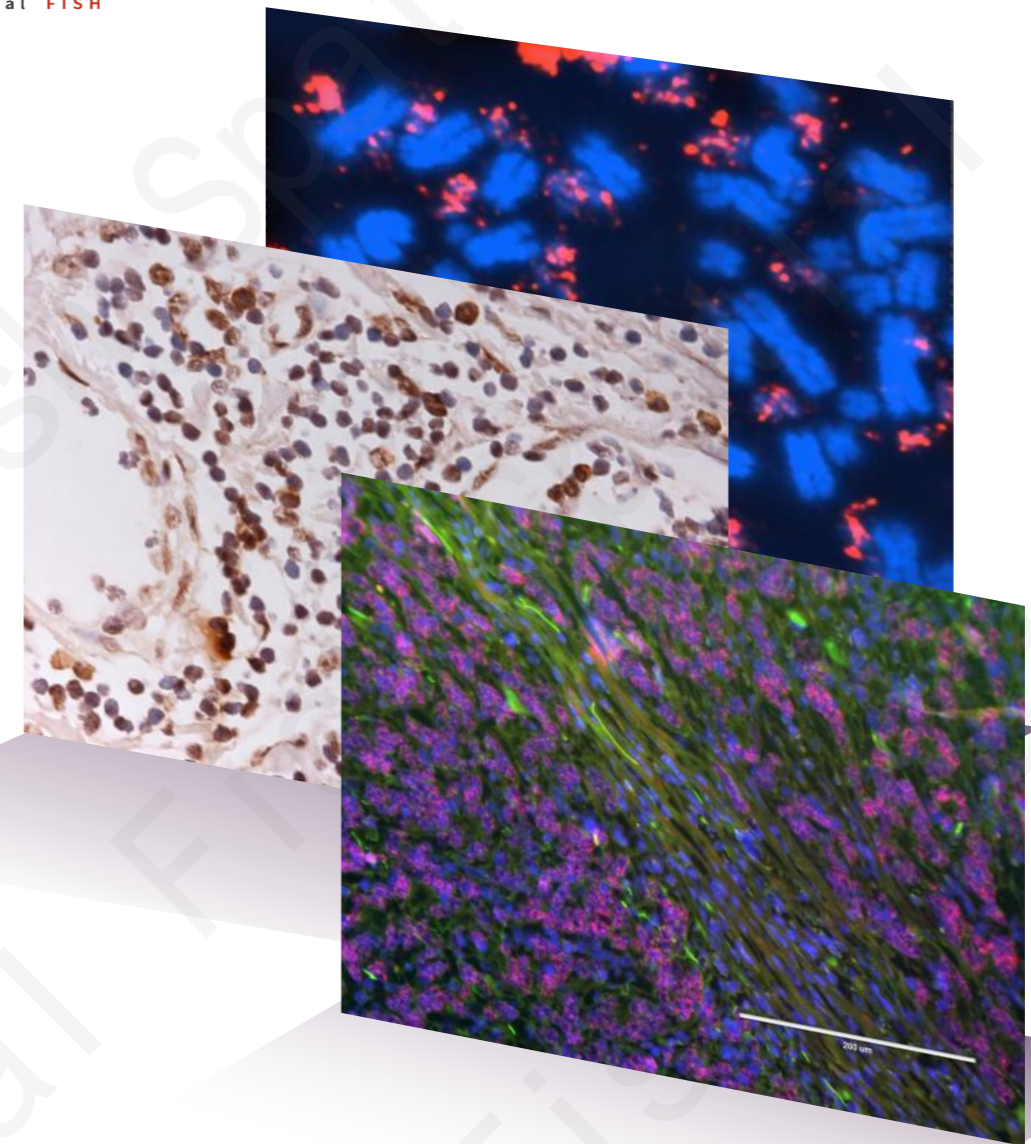


基因原位检测  
*In situ* Gene Detection

DNA荧光原位检测试剂盒  
Fluorescent *In situ* Detection  
Reagentkit for DNA

空间原位多维组学  
*In situ* Spatial Multi-Omics

RNA荧光原位检测试剂盒  
Fluorescent *In situ* Detection  
Reagent kit for RNA



## DNA荧光原位检测试剂盒

Fluorescent *in situ* Detection  
Reagentkit for DNA



☎ 技术电话: 13164173669

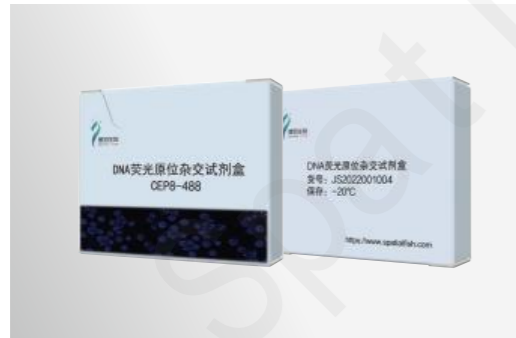
📍 公司地址: 深圳市光明区滨海明珠工业园

广东省江门市新会区中科健康创新生物产业园

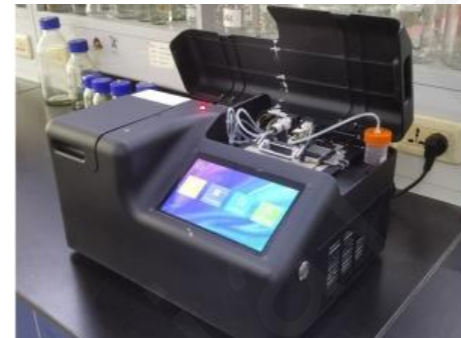
鳧羽生物科技有限公司  
<https://www.spatialfish.com>

## 技术介绍 TECHNOLOGY INTRODUCTION

荧光DNA探针与细胞核中特定染色体靶标杂交的过程,可以定量靶基因的扩增和缺失状态,也可以有效地识别易位和融合状态。鲲羽科技有限公司DNA FISH覆盖率广泛,覆盖各种实体瘤、血液肿瘤及产前诊断,采用引物池方式全基因组覆盖任意位点。



产品试剂盒



自动杂交仪

## 产品目录 PRODUCT CATALOG



中枢神经系统瘤探针4个  
急性淋巴细胞白血病探针8个



宫颈癌探针2个  
肾脏肿瘤探针2个



慢性淋巴细胞白血病15个  
其他实体肿瘤8个



肺癌探针7个  
淋巴瘤探针10个



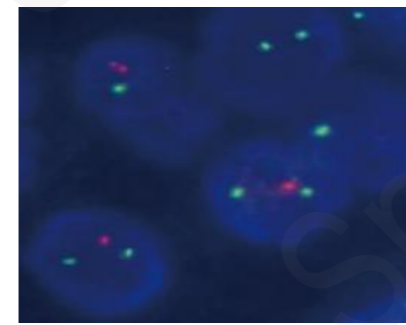
纤维组织细胞肿瘤探针4个  
多发性骨髓瘤探针8个



膀胱癌探针4个  
前列腺癌探针5个

鲲羽生物--助力科学探索, 普惠百姓健康。崇尚科技创新, 立足产业兴国!

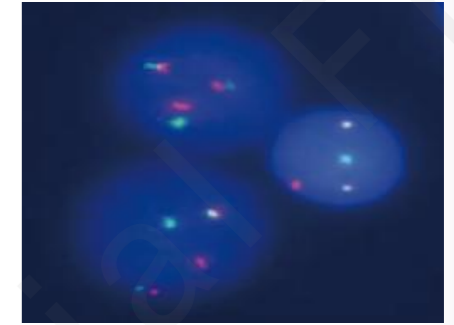
## 案例展示 CASE PRESENTATION



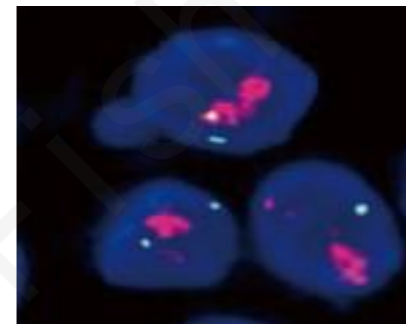
基因缺失



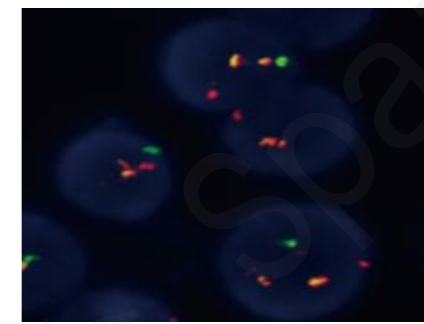
基因断裂



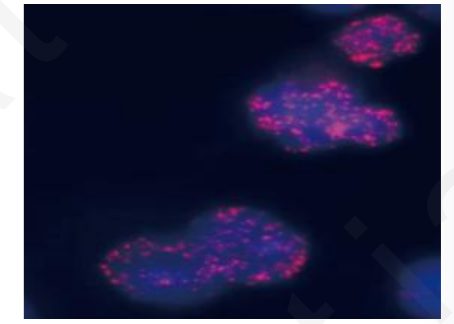
基因融合



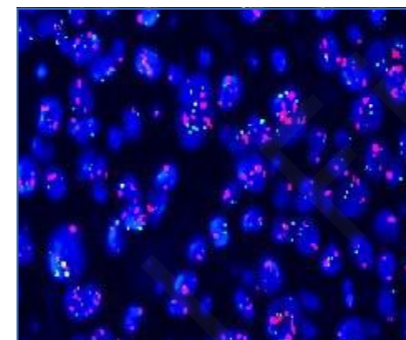
基因扩增



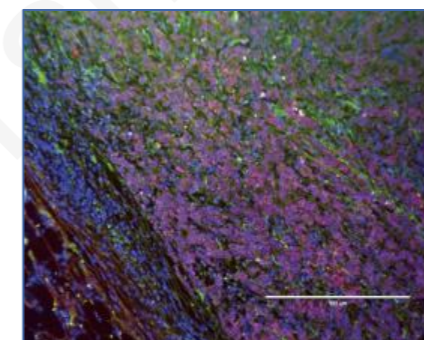
产前18号染色体、X、Y染色体



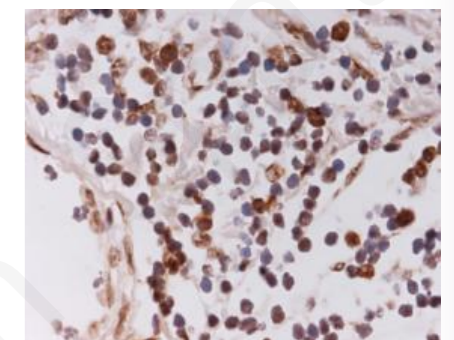
EBV阳性细胞系



乳腺癌肿瘤切片基因C-MET检测



鼻咽癌肿瘤切片EB病毒检测



鼻咽癌肿瘤切片EB病毒检测

## 技术优势 TECHNICAL ADVANTAGES

全基因组任意覆盖, 实现个性化设计

配套快速全自动FISH杂交仪, 全部流程自动化

效率高, 最短杂交15min可覆盖99%的细胞

定位准确, 操作简便快捷

信号特异清晰, 持续稳定